

« » 2019 г.

ДЕФЕКТНАЯ ВЕДОМОСТЬ

по капитальному ремонту: **кровли 4-х скатной** (дом кирпичный)

(наименование работ)

по адресу: г. В. Новгород, ул. Т. Фрунзе-Оловянка, д.20

(наименование муниципального района, населенного пункта, улицы, № дом)

Длина дома	55,1	м
Ширина дома	14,2	м
Общая площадь дома	782,4	м ²
Высота дома	17,1	м
Объем дома	13379,4	м ³
Количество этажей	5	шт.
Количество подъездов	3	шт.
Количество квартир	40	шт.

К расценкам применить коэффициенты К=1,15; 1,25
(МДС35.п.4.7)

№ п/п	Наименование работ	Ед. изм.	Кол-во
1	2	3	4
1	Разборка деревянных элементов кровли: - обрешетки из досок и брусков с прозорами	м ²	960,6
2	Разборка мелких покрытий из листовой стали (конек, примыкание к трубам, свесы)	м	162,8
3	Разборка покрытий кровель: - из волнистых и полу волнистых асбестоцементных листов	м ²	960,6
4	Устройство обрешетки из досок и брусков с прозорами для кровли из : - профнастила НС 35-1000- 0,7 мм	м ²	860,2
5	Устройство контр обрешетки из брусков с прозорами для кровли из профнастила НС 35-1000- 0,7 мм	м ³	3,84
6	Устройство гидроизоляции паропроницаемой мембраной Изоспан АQ (или аналог)	м ²	960,6
7	Устройство кровель : - из профнастила с полимерным покрытием НС 35-1000- 0,7 мм -из оцинкованной листовой стали, для устройства настенного желоба	м ²	860,2
8	Устройство мелких покрытий из листовой стали (конек, примыкание к трубам, свесы)	м ²	100,4
9	Демонтаж кровельного ограждения	м ²	86
10	Устройство кровельных ограждений комбинированного со снегозадержателями (заводского изготовления)	м	138
11	Огнебиозащитное покрытие деревянных конструкций составом "Пирилакс" любой модификации при помощи аэрозольно-капельного распыления для обеспечения второй группы огнезащитной эффективности по НПБ 251	м ²	1440,9
12	Разборка слуховых окон прямоугольных односкатных	шт	3
	Устройство слуховых окон (1,3 м x1,1м)	шт	3
	Окраска слуховых окон (жалюз. створка 0,8 x 1,2 м)	м ²	3,5
13	Ремонт деревянных элементов конструкций кровли : -смена стропильных ног из досок 170 x 50 мм - смена отдельных частей мауэрлатов с осмолкой и обертывание толью	м	52
		м	3

14	Исправление кладки дымовых кирпичных труб из: -кирпич глиняный полнотельный одинарный марки 100 -кирпич силикатный полнотельный одинарный марки 100	м ³	4,3
		м ³	4,8
15	Штукатурка дымовых кирпичных труб	м ²	37
	Штукатурка дымовых кирпичных труб (чердачное помещение)	м ²	126,6
16	Окраска дымовых кирпичных труб - цементная	м ²	47,3
	Окраска дымовых кирпичных труб (чердачное помещение) -известковая	м ²	158,3
17	Установка колпаков на трубах:	16 каналов	шт 1
		20 каналов	шт 4
18	Устройство желобов настенных (оцинкованный лист м ²)	пм	143,4
	Смена прямых звеньев водосточных труб (диам.200 мм)	м	137
	Смена колен водосточных труб	шт	20
	Смена отливов водосточных труб	шт	8
	Смена воронок водосточных труб	шт	8
	Смена ухватов водосточных труб	шт	68
19	Демонтаж утеплителя (шлак, керамзит)	м ³	32,9
	Устройство паропроницаемой мембраны Изоспан А (или аналог)	м ²	658,1
	Утепление перекрытий плитами из минеральной ваты, толщ. 50 мм, в 2 слоя	м ²	658,1
	Устройство паропроницаемой мембраны Изоспан А (или аналог)	м ²	658,1
20	Укладка ходовых досок по чердачным перекрытиям.	м	140
21	Замена деревянного люка выхода на чердак, обитого листовым железом размером 0,8 м х 0,7 м	шт	2
22	Погрузка мусора	т	
23	Перевозка мусора на расстояние 55 км	т	

Составил: Гл. специалист ОКР и ТН



А.С. Ботвинин

мастер уч-ка 87658004855 Елена Владимировна

Карта осмотра скатной крыши

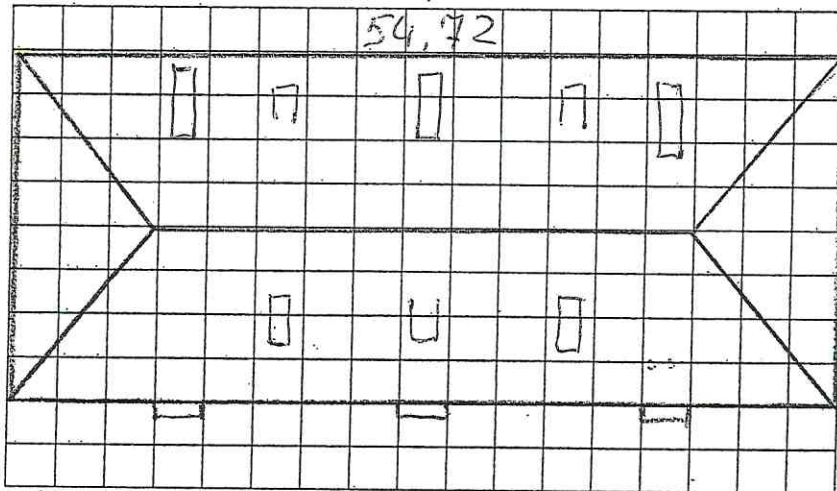
Г.п. В. Новгород ул. Т. Дружбы-Оковенка д. № 20

Дата май 2018 № фото _____ Кол-во кв. 40

Дом Карпичевый Фронтоны _____

Крыша 4-х скатная

покрытие - 3 кв 5-20



$\uparrow h = 17m + 0,30$

$7,88 + 10,5 + 9,22 + 8,82 + 8,48 + 9,82$

слуховые окна размерами - 1,3 x 1,1 ; посл. сторона 1,2 x 0,9 шт.

окна на фронтонах 4,12 x 0,4 высота = 3,4 шт.

ширина карниза 0,5 м длина до ската 6,3 м

длина конька 41,5 м высота до конька 46,01 - 2,2 = 43,81

длина стропил _____ м шаг стропил 1,18 м

трубы 4,96 x 0,07 высота = 2,15 шт. 2 шт 5,03 x 0,07 высота = 2,94 шт.
4,12 x 0,4 высота = 3,4 шт. 1 шт 1 шт

Покрытие крыши шифер Утепление Реново-строп. маты

Обрешётка 50x50 Стропила 170x50 мм

Смена строп-х ног был Укрепление строп-х ног _____

Выправка строп-х ног _____ Смена мауэрлата 3 м

Испр-е кладки труб _____

водосточн. трубы 8 шт ϕ 200 мм

отражение по Р-кровли

вент. трубы из силиката / 7 мм фольга

для $0,8 \times 0,7 = 0,56$

2 кровельные ската по всей длине террасе шириной 0,8 м
шаг стропил $V = 10\%$

ст. по дому кв. 8 89082937814 Наталья
Анатольевна

"СОГЛАСОВАНО"

Смета в сумме:

3 156 055,00 руб

" " 2019 г.

ФОРМА № 4

Наименование стройки - Капитальный ремонт крыши многоквартирного дома по адресу: Великий Новгород, ул. Тимура Фрунзе-Оловянка, д.20.
 Объект: Капитальный ремонт крыши многоквартирного дома по адресу: Великий Новгород, ул. Тимура Фрунзе-Оловянка, д.20.

ЛОКАЛЬНАЯ СМЕТА № 701/19

на капитальный ремонт скатной крыши (S=960,6 м2)

Основание Дефектная ведомость.
 Чертежи №

Сметная стоимость - 3 156,055 тыс.руб
 Нормативная трудоёмкость - 2 712,32 чел.-ч
 Сметная заработная плата - 403,017 тыс.руб

Составлена в ценах Января 2000 г. с переводом в текущие цены сентября 2018 г. (письмо комитета архитектуры и градостроительства Новгородской области № УА-1700-И от 24.09.2018г.)

"УТВЕРЖДАЮ"
 Заместитель генерального директора ООО "Региональный фонд"
 С.Ю.Морозов



2019 г.

№ п/п	Шифр и номер позиции норматива	Наименование работ и затрат	Количество		Стоимость на единицу, руб			Общая стоимость, руб.			Затраты труда рабочих, чел.-ч. не занят. obsl. машин
			ед. изм.		Всего	Экспл. машин	Основной зарплаты	Всего	Основной зарплаты	Экспл. машин	
№1 Крылья											
1	2	3	4		5	6	7	8	9	10	11
1	ТЕР58-4-01 (0)	Разборка парапетных решеток	1,38	100 м	179,09	1,64	247,14	244,88	2,26	14,8	20,42
1.1	509-9900	Строительный мусор	1,104	парапетных решеток	0	0	0	0	0	0	0

1	2	3	4	5	6	7	8	9	10	11
2	ТЕРр58-3-01 (0)	Разборка мелких покрытий и обделок из листовой стали пожков, сандриков, желобов, отливов, свесов и т.п.	1,628	108,32	0,21	176,34	176	0,34	9,10	14,81
2.1	509-9900	Строительный мусор	100 м труб и покрытий 0,195	108,11	0,00	0	0	0	0,00	0
3	ТЕРр46-04-008-04 (0)	Разборка покрытий кровель из волнистых и полуволнистых асбестоцементных листов	9,606	219,85	30,96	2 111,88	1 814,48	297,4	15,90	152,74
3.1	509-9900	Строительный мусор	100 м2 покрытия 13,929	188,89	0,00	0	0	0	0,00	0
4	ТЕРр58-1-01 (0)	Разборка деревянных элементов конструкции крыши обрешетки из брусков с прозорами	9,606	226,51	43,07	2 175,86	1 762,12	413,73	15,16	145,63
4.1	509-9900	Строительный мусор	100 м2 кровли 13,448	183,44	9,04	0	0	86,84	0,46	4,42
5	ТЕРр58-5-04 (0)	Ремонт деревянных элементов конструкции крыши смена стропильных ног из досок	0,52	3 240,99	21,00	1 685,31	900,08	10,92	133,25	69,29
5.1	509-9900	Строительный мусор	100 м 0,293	1 730,92	0,00	0	0	0	0,00	0
6	ТЕРр58-5-05 (0)	Ремонт деревянных элементов конструкции крыши смена отдельных частей мауэрлатов с осмолкой и обертывание толью	0,03	5 930,37	69,79	177,91	62,43	2,09	160,21	4,81
6.1	509-9900	Строительный мусор	100 м 0,038	2 081,13	0,00	0	0	0	0,00	0
7	ТЕРр58-12-02 (0)	Устройство обрешетки с прозорами из досок и брусков под кровлю из листовой стали	8,602	1 849,41	31,85	15 908,62	2 222,24	273,97	21,35	183,65
8	ТЕР10-01-082-02 (0) МДС 81-35.2004.п.4.7	Устройство контрообрешетки ЗП=220,34*1,15; ЭММ=39,71*1,25; ЗПм=2,95*1,25; ЗТТ=15,04*1,15; ЗТМ=0,15*1,25	100 м2 3,84 м3	258,34 1 852,26 253,39	6,29 49,64 3,69	7 112,67	973,02	54,11 190,61 14,16	0,32 17,30 0,19	2,75 66,42 0,72

1	2	3	4	5	6	7	8	9	10	11
9	ТЕР58-13-01 (0)	Устройство покрытия из рулонных материалов насухо без промазки кромок	9,606	84,46	6,35	811,32	530,16	61	4,52	43,42
9.1	[101-7201]	ИЗОСПАН АО (или аналог) прим.	100 м2 кровли	55,19	0,00			0	0,00	0
10	ТЕР12-01-023-02 (0) МДС 81-35.2004.п.4.7	Устройство кровли из профилированного листа по готовым прогонам средней сложности ЗП=54,2,17*1,15; ЭММ=127,49*1,25; ЗПм=15,53*1,25; ЗТТ=4,23*1,15; ЗТМ=0,79*1,25	8,602 100 м2 кровли	24 629,778 623,4955	159,3625 19,4125	211 865,35	5 363,31	1 370,84 166,99	47,4145 0,9875	407,86 8,49
10.1	[101-4136]	Металлочерепица "Монгеррей"	-1 101,056 м2	176,79		-194 655,69				
10.2	[101-4278]	Профилированный лист оцинкованный окрашенный НЗ5-1000-0,7	8,148 т	18 638,78		151 868,78				
10.3	[101-4128]	Дополнительные элементы металлочерепичной кровли: коньковый элемент, разжелобки, профили с покрытием	86,02 м2	177,09		15 233,28				
11	ТЕР26-02-018-02 (0) МДС3.п.4.7	Огнебиозащитное покрытие деревянных конструкций составом "Тирилакс" любой модификации при помощи аэрозольно-капельного распыления для обеспечения второй группы огнезащитной эффективности по НПБ 251 ЗП=127,02*1,15; ЭММ=78,77*1,25; ЗПм=1,52*1,25; ЗТТ=8,87*1,15; ЗТМ=0,09*1,25	14,409 100 м2 обрабатываемой поверхности	253,19 146,07	98,46 1,90	3 648,15	2 104,77	1 418,75 27,38	10,20 0,11	146,98 1,62
11.1	[113-8071]	Антисептик-антгнипрен "ПИРИДАКС 3000" или аналог для древесины	298,209 кг	17,63		5 257,43				
12	ТЕР12-01-012-01 (0) МДС 81-35.2004.п.4.7	Устройство комбинированного ограждения со снегозадержателем ЗП=89,98*1,15; ЭММ=60,7*1,25; ЗПм=5,7*1,25; ЗТТ=6,67*1,15; ЗТМ=0,29*1,25	1,38 100 м ограждения	3 448,632 103,477	75,875 7,125	4 759,11	142,8	104,71 9,83	7,6705 0,3625	10,59 0,5
12.1	[101-7317]	Снегозадержатель трубчатый длиной 2000 мм	69,000 шт.	155,6		10 736,4				

1	2	3	4	5	6	7	8	9	10	11
13	ТЕР58-2-02 (0)	Разборка глуховых окон прямоугольных односкатных	0,03	3 753,08	10,55	112,59	112,28	0,32	309,3	9,28
13.1	509-9900	Строительный мусор	100 окон 0,168	3 742,53	0	0	0	0	0	0
14	ТЕР10-01-003-01 (0) МДС5.п.4.7	Устройство глуховых окон (1,3*1,1)*3шт ЗП=86,12*1,15; ЭММ=24,52*1,25; ЗПМ=2,16*1,25; ТЗТ=6,63*1,15; ТЗПМ=0,11*1,25	3 1 глухое окно	447,43 99,04	30,65 2,70	1 342,28	297,11	91,95	7,62	22,87
14.1	[101-0933]	Скобные изделия для оконных блоков со спаренными и одинарными переплетами для жилых зданий высотой до 1,5 м	3 комплект	10,05		30,15			8,1	0,14
14.2	[203-0251]	Створки оконные для жилых зданий площадью 0,3-0,4 м2	-1,5 м2	163,21		- 244,82				
14.3	[203-0177]	Окна одинарной конструкции с жалюзийной решеткой	4,29 м2	454,71		1 950,71				
15	ТССЦпм01-01-01-041	Погрузочные работы: Погрузка при автомобильных перевозках мусора строительного с погрузкой вручную Цед=53,5*5,98	29,175 т	319,93	0	9 333,96	0	0		
16	ТССЦпм03-21-01-055	Перевозка грузов 1 класса автомобильными-самосвалами грузоподъемностью 10 т работающими вне карьера на расстоянии до 55 км (д.Теребутицы) Цед=33,34*7,24	29,175 т	241,38	0	7 042,26		0		
Итого:						249 877,9	16 705,68	4 238,89	1 298,77	18,91

Наименование и значение множителей		Значение	Прямые
------------------------------------	--	----------	--------

Кровля из асбестоцементных листов (3)			
Зарплата			
Машины и механизмы	1814,48*11,27	11,27	20 449,19
Материалы	297,4*9,35	9,35	2 780,69
Итого	0*4,94	4,94	0
Работы по реконструкции зданий и сооружений (усиление и замена существующих конструкций, разборка и возведение отдельных конструктивных элементов) (3)			
Накладные расходы			
Сметная прибыль	(1814,48+0)*11,27*1,1*0,9	0,99	20 244,7
Итого	(1814,48+0)*11,27*0,7*0,85	0,6	12 269,51
Кровля из асбестоцементных листов (1, 2, 4, 13)			55 744,09

Наименование и значение множителей		Значение	Прямые
Зарплата			
Машины и механизмы	2295,28*11,27	11,27	25 867,81
Материалы	416,65*9,35	9,35	3 895,68
Итого	0*4,94	4,94	0
Крыши, кровли при ремонте (1, 2, 4, 13)			29 763,49
Накладные расходы	(2295,28+86,84)*11,27*0,83	0,83	22 282,59
Сметная прибыль	(2295,28+86,84)*11,27*0,65	0,65	17 450,22
Итого			69 496,3
Кровля из профиллированного листа (8, 14)			
Зарплата			
Машины и механизмы	1270,13*11,27	11,27	14 314,37
Материалы	282,56*9,2	9,2	2 599,55
Итого	8638,3*3,93	3,93	33 948,52
Деревянные конструкции (8, 14)			50 862,44
Накладные расходы	(1270,13+22,26)*11,27*1,18*0,9	1,06	15 439,15
Сметная прибыль	(1270,13+22,26)*11,27*0,63*0,85	0,54	7 865,23
Итого			74 166,82
Кровля из профиллированного листа (10, 12)			
Зарплата			
Машины и механизмы	5506,11*11,27	11,27	62 053,86
Материалы	1475,55*9,2	9,2	13 575,06
Итого	192825,59*3,93	3,93	757 804,57
Кровли (10, 12)			833 433,49
Накладные расходы	(5506,11+176,82)*11,27*1,2*0,9	1,08	69 170,35
Сметная прибыль	(5506,11+176,82)*11,27*0,65*0,85	0,55	35 225,64
Итого			937 829,48
Кровля из профиллированного листа (11)			
Зарплата			
Машины и механизмы	2104,77*11,27	11,27	23 720,76
Материалы	1418,75*9,2	9,2	13 052,5
Итого	5382,07*3,93	3,93	21 151,54
Теплоизоляционные работы (11)			57 924,8
Накладные расходы	(2104,77+27,38)*11,27*1*0,9	0,9	21 626,4
Сметная прибыль	(2104,77+27,38)*11,27*0,7*0,85	0,6	14 417,6
Итого			93 968,8
Кровля из профиллированного листа (5, 6, 7, 9)			
Зарплата			
	3714,91*11,27	11,27	41 867,04

Наименование и значение множителей		Значение	Прямые
Машины и механизмы			
Материалы		347,98*9,2	9,2
Итого		22087,41*3,93	3,93
Крыши, кровли при ремонте (5, 6, 7, 9)			131 871,98
Накладные расходы		(3714,91+54,11)*11,27*0,83	0,83
Сметная прибыль		(3714,91+54,11)*11,27*0,65	0,65
Итого			27 609,96
Итого по нагрузке			194 737,73
Итого по перевозке			1 425 943,22
Итого			9 333,96
			7 042,26
			1 442 319,44

№2 Водосточная система

1	2	3	4	5	6	7	8	9	10	11
1	ТЕР12-01-009-01	Устройство желобов настенных	1,434	27	410,9625	39 949,6	1 815,49	589,32	97,4625	139,76
	(0) МДС	ЗП=1100,9*1,15; ЭММ=328,77*1,25; ЗПм=41,48*1,25; ПЗГ=84,75*1,15; ПЗГм=2,11*1,25	100 м желобов	1 266,035	51,85			74,35	2,6375	3,78
2	ТЕРр58-10-02	Смена прямых звеньев водосточных труб с люлек	1,37	6 939,6	8,46	9 507,25	1 576,75	11,59	88,6	121,38
	(0)		100 м	1 150,91	0			0	0	0
2.1	[201-1101]	Звенья водосточных труб из оцинкованной стали толщиной 0,55 мм, диаметром 140 мм, марка ТВ-140	- 156,865 м	50,46		-7 915,41				
2.2	[301-5893]	Труба водосточная МП, диаметр 150х1000 мм, полиэстер (стандартный цвет)	137 шт.	144,69		19 822,53				
3	ТЕРр58-10-07	Смена воронок водосточных труб с люлек	0,08	1 565,41	8,46	125,23	124,39	0,68	119,7	9,58
	(0)		100 шт.	1 554,9	0			0	0	0
3.1	[301-5887]	Воронка выпускная МП, диаметр 185х150 мм, полиэстер (стандартный цвет)	8 шт.	294,42		2 355,36				
4	ТЕРр58-10-04	Смена колен водосточных труб с люлек	0,2	1 752,47	8,46	350,49	348,39	1,69	134,1	26,82
	(0)		100 шт.	1 741,96	0			0	0	0
4.1	[301-5897]	Колено трубы МП, диаметр 150 мм, полиэстер (стандартный цвет)	20 шт.	103,87		2 077,4				
5	ТЕРр58-10-05	Смена отливов (отметов) водосточных труб	0,08	700,28	8,46	56,02	55,18	0,68	53,1	4,25
	(0)		100 шт.	689,77	0			0	0	0

1	2	3	4	5	6	7	8	9	10	11
5.1	[301-5897]	Колено трубы МП, диаметр 150 мм, полиэстер (стандартный цвет)	8 шт.	103,87		830,96				
6	ТЕР р-58-22-01 (0)	Смена ухвата в для водосточных труб в каменных стенах Мат=713,75*0	0,68	471,29	1,06	320,48	319,76	0,72	37,8	25,7
6.1	[301-5891]	Держатель трубы (саморез) МП, диаметр 150 мм, полиэстер (стандартный цвет)	100 шт. 68 шт.	470,23 74	0	5 032		0	0	0
ИТОГО:						72 511,91	4 239,96	604,68	74,35	327,49
										3,78

Кровля из оцинкованной стали (1)		Наименование и значение множителей	Значение	Прямые
----------------------------------	--	------------------------------------	----------	--------

Зарплата				
Машины и механизмы			1815,49*11,27	11,27
Материалы			589,32*9,28	9,28
Итого			37544,79*3,89	3,89
Кровли (1)				171 978,69
Накладные расходы			(20460,57+837,92)*1,2*0,9	1,08
Сметная прибыль			(20460,57+837,92)*0,65*0,85	0,55
Итого				23 002,37
Кровля из оцинкованной стали (2, 3, 4, 5, 6)				11 714,17
Зарплата				206 695,23
Машины и механизмы			2424,47*11,27	11,27
Материалы			15,36*9,28	9,28
Итого			30122,49*3,89	3,89
Крыши, кровли при ремонте (2, 3, 4, 5, 6)				117 176,49
Накладные расходы			(27323,78+0)*0,83	0,83
Сметная прибыль			(27323,78+0)*0,65	0,65
Итого				144 642,81
Итого				17 760,46
				185 082,01
				391 777,24

№3 Общестроительные и отделочные работы										
1	2	3	4	5	6	7	8	9	10	11

1	2	3	4	5	6	7	8	9	10	11
1	ТЕР 15-04-025-05 (0) т.ч. Прил.1.5.3.3; МДС 81-35.2004.п.4.7	Улучшенная окраска масляными составами по дереву заполнений оконных проемов V=1,3*1,1*3*1,2/100; ЗП=1915,45*1,15; ЭММ=9,89*1,25; ЗПм=0,2*1,25; ТЗТ=138,6*1,15; ТЗТм=0,01*1,25	0,051 100м2	2 423,09 2 202,77	12,36 0,25	124,74 0,25	113,4 0,01	0,64 0,01	159,39 0,01	8,21 0
1.1	[113-0246]	Эмаль ПФ-115	0,0013 т	29 000		37,96				
2	ТЕР 10-01-039-05 (0) Приказ №81 от 09.02.2017 п.10.2 т.2 п.2	Демонтаж люков в перекрытиях, площадь проема до 2 м2 V=0,8*0,7*2/100; ЗП=1837,72*0,8; ЭММ=1341,95*0,8; ЗПм=214,69*0,8; Мат=2637,87*0; ТЗТ=142,68*0,8	0,0112 100 м2 проемов	2 543,74 1 470,18	1 073,56 171,75	28,49 0,25	16,47 0,01	12,02 1,92	114,14 10,92	1,28 0,12
3	ТЕР 10-01-039-05 (0) МДС 81-35.2004.п.4.7	Установка люков в перекрытиях, площадь проема до 2 м2 V=0,8*0,7*2/100; ЗП=1837,72*1,15; ЭММ=1341,95*1,25; ЗПм=214,69*1,25; ТЗТ=142,68*1,15; ТЗТм=10,92*1,25	0,0112 100 м2 проемов	6 428,69 2 113,38	1 677,44 268,36	72 0,25	23,67 0,01	18,79 3,01	164,08 13,65	1,84 0,15
3.1	[203-0236]	Люки и лазы со щитовыми полотнами утепленные минераловатной плитой с деревянной обшивкой и защитой оцинкованной сталью полотна и коробок однополюсные	1,12 м2	589,59		660,34				
3.2	[111-0123]	Замок винтовой висячий с ключом	2 шт.	64,97		129,94				
3.3	[509-0107]	Скоба накладная	0,04 100 шт.	1 142,69		45,71				
3.4	[101-0953]	Ручка-скоба	2 шт.	21,69		43,38				
3.5	[101-0956]	Петля накладная	4 шт.	11,58		46,32				
4	ТЕР р69-9-01 (0)	Очистка чердачного помещений от старого утеплителя и мусора V=32,9*0,6/100	0,1974 100 т мусора	2 368,24 2 368,24	0,00 0,00	467,49 0,00	467,49 0,00	0 0	214,32 0,00	42,31 0
4.1	509-9900	Строительный мусор	19,740 т	0		0				

1	2	3	4	5	6	7	8	9	10	11
5	ТЕР58-13-01 (0)	Устройство покрытия из рулонных материалов насухо без промазки кромок (под утеплитель и на утеплитель) V=658,1*2/100	13,162 100 м2 кровли	84,46 55,19	6,35 0,00	1 111,66	726,41	83,58 0	4,52 0,00	59,49 0
5.1	[101-7194]	ИЗОСПАН А	1 513,630 м2	5,11		7 734,65				
6	ТЕР11-01-009-01 (0) МДС 81-35.2004.п.4.7	Устройство тепло- и звукоизоляции сплошной из плит или матов минераловатных толщ. 50мм 1 слой ЗП=387,39*1,15; ЭММ=110,29*1,25; ЗПм=3,54*1,25; ТЗТ=28,38*1,15; ТЗТм=0,18*1,25	6,58 100 м2 изолируемо й поверхности	583,36 445,5	137,86 4,43	3 838,51	2 931,39	907,12 29,15	32,64 0,23	214,77 1,51
6.1	[104-0742]	Плиты теплоизоляционные минераловатные	33,887 м3	346,37		11 737,44				
7	ТЕР11-01-009-01 (0) МДС 81-35.2004.п.4.7	Устройство тепло- и звукоизоляции сплошной из плит или матов минераловатных толщ. 50мм 2 слой ЗП=387,39*1,15; ЭММ=110,29*1,25; ЗПм=3,54*1,25; ТЗТ=28,38*1,15; ТЗТм=0,18*1,25	6,58 100 м2 изолируемо й поверхности	583,36 445,5	137,86 4,43	3 838,51	2 931,39	907,12 29,15	32,64 0,23	214,77 1,51
7.1	[104-0742]	Плиты теплоизоляционные минераловатные	33,887 м3	346,37		11 737,44				
8	ТЕР10-01-023-01 (0) МДС 81-35.2004.п.4.7	Укладка холодных досок ЗП=48,53*1,15; ЭММ=13,48*1,25; ЗПм=1,57*1,25; ТЗТ=3,8*1,15; ТЗТм=0,08*1,25	1,4 100 м ходов	1 085,2 55,81	16,85 1,96	1 519,28	78,13	23,59 2,74	4,37 0,1	6,12 0,14
9	ТЕР46-04-001-04 (0)	прим. Разборка кирпичных стен V=4,3+4,8	9,1 1 м3	232,57 111,16	121,41 16,85	2 116,39	1 011,56	1 104,83 153,34	8,24 1,15	74,98 10,47
9.1	509-9900	Строительный мусор	16,380 т	0		0				
10	ТЕР08-08-005-01 (0) МДС 81-35.2004.п.4.7	Кладка дымовых кирпичных труб ЗП=172,76*1,15; ЭММ=50*1,25; ЗПм=6,88*1,25; ТЗТ=12,97*1,15; ТЗТм=0,35*1,25	4,3 1 м3 кладки (без вычета пустот)	382,88 198,67	62,5 8,6	1 646,38	854,28	268,75 36,98	14,92 0,44	64,16 1,89
10.1	[404-0276]	Кирпич глиняный для дымовых труб, размером 250x120x65 мм, марка 125	2,107 1000 шт.	1 772,3		3 734,24				

1	2	3	4	5	6	7	8	9	10	11
11	ТЕР08-08-005-01 (0) МДС 81-35.2004.п.4.7	Кладка дымовых кирпичных труб ЗП=172,76*1,15; ЭММ=50*1,25; ЗПМ=6,88*1,25; ТЗТ=12,97*1,15; ТЗТм=0,35*1,25	4,8 1 м3 кладки (без вычета пустот)	382,88 198,67	62,5 8,6	1 837,82	953,62	300 41,28	14,92 0,44	71,62 2,11
11.1	[404-0163]	Кирпич силикатный полнотелый одинарный, размером 250х120х65 мм, марка 125	2,352 1000 шт.	1 038,95		2 443,61				
12	ТЕР12-01-011-01 (0) МДС 81-35.2004.п.4.7	Устройство козлаков над шахтами в два канала (16 каналов) ЗП=25,07*1,15; ЭММ=1,06*1,25; ЗПМ=0*1,25; ТЗТ=1,93*1,15; ТЗТм=0*1,25	1 1 козлак	681,3 28,83	1,33 0	681,3	28,83	1,33 0	2,22 0	2,22 0
13	ТЕР12-01-011-02 (0) МДС 81-35.2004.п.4.7	На каждые последующие два канала сверху двух добавлять к расценке 12-01-011-01 (до 16 каналов) ЗП=12,6*7*1,15; ЭММ=1,06*7*1,25; ЗПМ=0*7*1,25; Маг=326,14*7; ТЗТ=0,97*7*1,15; ТЗТм=0*7*1,25	1 1 козлак	2 393,69 101,43	9,28 0	2 393,69	101,43	9,28 0	7,81 0	7,81 0
14	ТЕР12-01-011-01 (0) МДС 81-35.2004.п.4.7	Устройство козлаков над шахтами в два канала (20 каналов) ЗП=25,07*1,15; ЭММ=1,06*1,25; ЗПМ=0*1,25; ТЗТ=1,93*1,15; ТЗТм=0*1,25	4 1 козлак	681,3 28,83	1,33 0	2 725,2	115,32	5,32 0	2,22 0	8,88 0
15	ТЕР12-01-011-02 (0) МДС 81-35.2004.п.4.7	На каждые последующие два канала сверху двух добавлять к расценке 12-01-011-01 (до 20 каналов) ЗП=12,6*9*1,15; ЭММ=1,06*9*1,25; ЗПМ=0*9*1,25; Маг=326,14*9; ТЗТ=0,97*9*1,15; ТЗТм=0*9*1,25	4 1 козлак	3 077,6 130,41	11,93 0	12 310,4	521,64	47,72 0	10,04 0	40,16 0
16	ТЕРр61-31-01 (0)	Оштукатуривание поверхности труб (оголовки)	0,37 100 м2 поверхности	2 818,46 1 859,31	1,9 0	1 042,83	687,94	0,7 0	131,4 0	48,62 0
17	ТЕР15-04-013-03 (0) МДС 81-35.2004.п.4.7	Окраска труб по подготовленной поверхности цементная ЗП=93,64*1,15; ЭММ=9,89*1,25; ЗПМ=0*1,25; ТЗТ=7,03*1,15; ТЗТм=0*1,25	0,473 100 м2 фасада	586,51 107,69	12,36 0	277,42	50,94	5,85 0	8,08 0	3,82 0
18	ТЕРр61-31-01 (0)	Оштукатуривание поверхности труб (чердачное помещение)	1,266 100 м2 поверхности	2 818,46 1 859,31	1,9 0	3 568,17	2 353,89	2,41 0	131,4 0	166,35 0

1	2	3	4	5	6	7	8	9	10	11
19	ТЕР 15-04-013-01 (0) МДС 81-35.2004.п.4.7	Окраска труб по подготовленной поверхности известковая (Чердачное помещение) ЗП=59,01*1,15; ЭММ=2,36*1,25; ЗПм=0*1,25; ТЗТ=4,43*1,15; ТЗТм=0*1,25	1,583	82,12	2,95	130	107,42	4,67	5,09	8,06
20	ТССЦпг01-01-01-041	Погрузочные работы. Погрузка при автомобильных перевозках мусора строительного с погрузкой вручную Цедл=53,5*5,98	100 м2 фасада	67,86	0	11 555,87	0	0	0	0
21	ТССЦпг03-21-01-055	Перевозка грузов 1 класса автомобильными-самосвалами грузоподъемностью 10 т работающих вне карьера на расстояние до 55 км (д.Теребутицы) Цедл=33,34*7,24	36,12 т	241,38	0	8 718,65	0	0	0	0
ИТОГО:						78 081,31	14 075,22	3 703,72	297,58	1 045,47
										17,9

Наименование и значение множителей

Наименование	Значение	Прямые
--------------	----------	--------

Зарплата

Машины и механизмы

Материалы

Итого

Деревянные конструкции (2, 3)

Накладные расходы

Сметная прибыль

Итого

Общестроительные работы (8)

Зарплата

Машины и механизмы

Материалы

Итого

Деревянные конструкции (8)

Накладные расходы

Сметная прибыль

Итого

Общестроительные работы (6, 7)

Зарплата

Машины и механизмы

Наименование и значение множителей	Значение	Прямые	
Материалы	23474,88*5,6	131 459,33	
Итого		208 998,86	
Полы (6, 7)			
Накладные расходы	(5862,78+58,3)*1,27*1,23*0,9	1,11	74 070,93
Сметная прибыль	(5862,78+58,3)*1,27*0,75*0,85	0,64	42 707,57
Итого		325 777,36	
Общестроительные работы (5)			
Зарплата	726,41*11,27	11,27	8 186,64
Машины и механизмы	83,58*6,32	6,32	528,23
Материалы	8036,32*5,6	5,6	45 003,39
Итого			53 718,26
Крыши, кровли при ремонте (5)			
Накладные расходы	(726,41+0)*11,27*0,83	0,83	6 794,91
Сметная прибыль	(726,41+0)*11,27*0,65	0,65	5 321,32
Итого			65 834,49
Общестроительные работы (4)			
Зарплата	467,49*11,27	11,27	5 268,61
Машины и механизмы	0*6,32	6,32	0
Материалы	0*5,6	5,6	0
Итого			5 268,61
Прочие ремонтно-строительные работы (4)			
Накладные расходы	(467,49+0)*11,27*0,78	0,78	4 109,52
Сметная прибыль	(467,49+0)*11,27*0,5	0,5	2 634,31
Итого			12 012,44
Отделочные работы (17, 19)			
Зарплата	158,36*11,27	11,27	1 784,72
Машины и механизмы	10,52*8,61	8,61	90,58
Материалы	238,54*4,22	4,22	1 006,64
Итого			2 881,94
Отделочные работы (17, 19)			
Накладные расходы	(158,36+0)*11,27*1,05*0,9	0,95	1 695,48
Сметная прибыль	(158,36+0)*11,27*0,55*0,85	0,47	838,82
Итого			5 416,24
Отделочные работы (16, 18)			
Зарплата	3041,83*11,27	11,27	34 281,42
Машины и механизмы	3,11*8,61	8,61	26,78
Материалы	1566,06*4,22	4,22	6 608,77

Наименование и значение множителя		Значение	Прямые
Итого			40 916,97
Штукатурные работы при ремонте (16, 18)			
Накладные расходы			
Сметная прибыль		$(3041,83+0)*11,27*0,79$	0,79
Итого		$(3041,83+0)*11,27*0,5$	0,5
Отделочные работы (1)			85 140,71
Зарплата			85 140,01
Машины и механизмы		$113,4*11,27$	11,27
Материалы		$0,64*8,61$	8,61
Итого		$48,67*4,22$	4,22
Отделочные работы (1)			1 488,92
Накладные расходы			
Сметная прибыль		$(113,4+0,01)*11,27*1,05*0,9$	0,95
Итого		$(113,4+0,01)*11,27*0,55*0,85$	0,47
Общестроительные работы (12, 13, 14, 15)			3 303,86
Зарплата			
Машины и механизмы		$767,22*11,27$	11,27
Материалы		$63,65*6,32$	6,32
Итого		$17279,72*5,6$	5,6
Кровли (12, 13, 14, 15)			105 815,27
Накладные расходы			
Сметная прибыль		$(8646,57+0)*1,2*0,9$	1,08
Итого		$(8646,57+0)*0,65*0,85$	0,55
Общестроительные работы (9)			119 909,18
Зарплата			
Машины и механизмы		$1011,56*11,27$	11,27
Материалы		$1104,83*6,32$	6,32
Итого		$0*5,6$	5,6
Работы по реконструкции зданий и сооружений (усиление и замена существующих конструктивных элементов) (9)			18 382,81
Накладные расходы			
Сметная прибыль		$(11400,28+1728,14)*1,1*0,9$	0,99
Итого		$(11400,28+1728,14)*0,7*0,85$	0,6
Общестроительные работы (10, 11)			7 877,05
Зарплата			39 257
Машины и механизмы		$1807,9*11,27$	11,27
Материалы		$568,75*6,32$	6,32
Итого		$7285,41*5,6$	5,6
			20 375,03
			3 594,5
			40 798,3
			64 767,83

Наименование и значение множителей	Значение	Прямые
Конструкции из кирпича и блоков (10, 11)		
Накладные расходы	(20375,03+881,99)*1,22*0,9	23 382,72
Сметная прибыль	(20375,03+881,99)*0,8*0,85	14 454,77
Итого	0,68	102 605,32
Итого		775 674,63
Итого по погрузке		11 555,87
Итого по перевозке		8 718,65
Итого		795 949,15

Наименование и значение множителей	Значение	Прямые
Итого		2 630 045,83
НДС		526 009,17
Итого	2630045,83*0,2	3 156 055

СОСТАВИЛ
 ПРОВЕРИЛ
 Главный специалист ОПТД СНКО "Региональный фонд"
 Начальник ОПТД СНКО "Региональный фонд"


 Яковлева Е.А.

 Колесников И.Л.