

«УТВЕРЖДАЮ»
СНКО «Региональный фонд»



2019 г.

ДЕФЕКТНАЯ ВЕДОМОСТЬ №764/19


по капитальному ремонту: **кровли 4-х скатной**
угол уклона: более 27 град. **дом кирпичный**
 по адресу: Валдайский р-он, с. Зимогорье, ул. Ветеранов № 3

Длина дома	39,64	м
Ширина дома	121,65	м
Площадь дома(застройки)	501,45	м ²
Общая площадь кровли	610	м ²
Высота дома	7,9	м
Объем дома	3961,45	м ³
Количество этажей	2	шт.
Количество подъездов	2	шт
Количество квартир	16	шт

№ п/п	Наименование работ	Ед. изм.	Кол-во
1	2	3	4
1	Разборка деревянных элементов кровли:		
	- обрешетки из досок и брусков с прозорами	м ²	610
2	Разборка мелких покрытий из листовой стали (конек, примыкание к трубам, свесы)	м	130
3	Разборка покрытий кровель:		
	- из волнистых и полу волнистых асбестоцементных листов	м ²	610
4	Устройство обрешетки из досок и брусков с прозорами для кровли из :		
	- профнастила НС 35-1000- 0,7 мм	м ²	610
5	Устройство контр обрешетки из брусков с прозорами для кровли из профнастила НС 35-1000- 0,7 мм	м ³	2,44
6	Устройство гидроизоляции паропроницаемой мембраной Изоспан АQ (или аналог)	м ²	610
7	Устройство кровель :		
	- из профнастила НС 35-1000- 0,7 мм	м ²	610
8	Устройство мелких покрытий из листовой стали (конек, примыкание к трубам, свесы)	м ²	61
9	Устройство снегозадержателей трубчатых	м	104
10	Огнебиозащитное покрытие деревянных конструкций составом "Пирилакс" любой модификации при помощи аэрозольно-капельного распыления для обеспечения второй группы огнезащитной эффективности по НПБ 251	м ²	915
11	Разборка слуховых окон прямоугольных односкатных	шт	2
	Устройство слуховых окон (1,35 м х 0,9 м)	шт	2
	Окраска слуховых окон (жалюз. створка 1,0 х 0,7 м)	м ²	3,36

12	Ремонт деревянных элементов конструкций кровли :	м ³	1,0
	-смена стропильных ног из досок 180 х 50 мм	м	77
	- смена отдельных частей мауэрлатов с осмолкой и обёртывание толью 150 х 150 мм	м	4
	- смена кобылок из доски 150 х 50 мм, длиной 1,6 м	м	16
13	Исправление кладки наружных дымовых кирпичных труб из: -кирпич огнеупорный полнотелый одинарный	м ³	0,2
14	Исправление кладки чердачных дымовых кирпичных труб из: -кирпич глиняный полнотелый одинарный марки 100	м ³	0,2
15	Штукатурка дымовых кирпичных труб (чердачное помещение)	м ²	61,7
16	Окраска дымовых кирпичных труб (чердачное помещение) -известковая	м ²	61,7
17	Замена колпаков на трубах	шт	2
	12 каналов	шт	8
	5 канала	шт	8
18	Прочистка вентиляционных и дымовых каналов труб	м	10
19	Демонтаж утеплителя (шлак, керамзит)	м ³	22
	Устройство пароизоляции ИЗОСПАН "А" (под утеплитель)	м ²	442,5
	Утепление перекрытий плитами из минеральной ваты в 2 слоя: толщина 50 мм - нижний слой и 50 мм - верхний слой, типа (Rock Wool Руф Ботте) или аналог.	м ²	442,5
	Устройство пароизоляции ИЗОСПАН "А" (на утеплитель)	м ²	442,5
20	Укладка ходовых досок по чердачным перекрытиям.	м	92
21	Замена деревянного люка выхода на чердак, обитого листовым железом размером 0,8 м х 0,8 м	шт	2
22	Погрузка мусора	т	
23	Перевозка мусора на расстояние 13 км	т	

Составил: Гл. специалист ОКР и ТН

 В.В. Кузёмкин

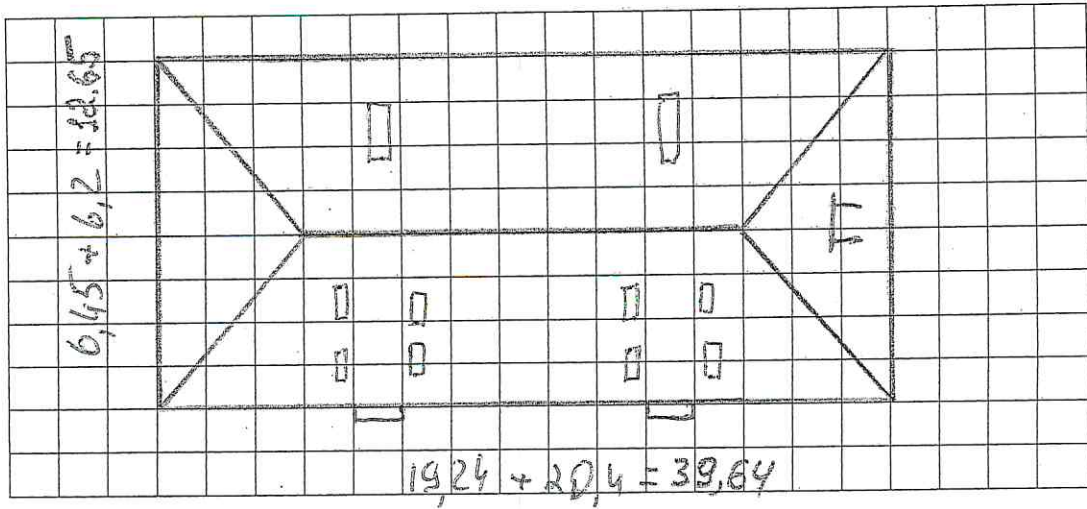
Ван-ий Р-И

Карта осмотра скатной крыши

Г/п. С. Земозорье ул. Ветеранов д. № 3
 Дата 11.01.19 № фото 0036 Кол-во кв. 16 Кол-во подъездов: 2
 Дом из: Кирпич Кол-во этажей 2 Высота дома: 7,9 Фронтоны: —

Крыша -х скатная

$F_{\text{г}} = 504,45 \text{ м}^2$



слуховые окна: 1,35 x 0,9 2 шт.

окна на фронтонах: — шт.

ширина карниза: 0,6 м длина до ската: 5,7 м

длина конька: 27,84 м м высота до конька: 2,3 м

длина стропил: 28,7 + 3,45 = 6,42 м шаг стропил: 1,3 м

Дымовые трубы из: огнеупор. кирпича

Разм. 3,28 x 0,4 h₂ - 1,7 2 шт. 12к H_н = 1,15 м шт.

Разм. 1,17 x 0,4 h₂ - 1,8 4 шт. 5к H_н = 0,9 м шт.

Разм. 1,2 x 0,4 h₂ - 1,1 4 шт. 5к H_н = 0,9 м шт.

Покрытие крыши: шифер Утепление: шлак

Обрешётка: 50 x 50 Стропила: 180 x 50 - двойные

Смена строп-х ног: 6 x 2 77,04 м Укрепление строп-х ног: —
0,7 м³

Выправка строп-х ног: — Смена мауэрлата: 4 (0,09 м³)

Смена ветровой доски: Σ = 10 м² Смена кобылок: 10 l = 1,6 = 16 м
0,12 м³

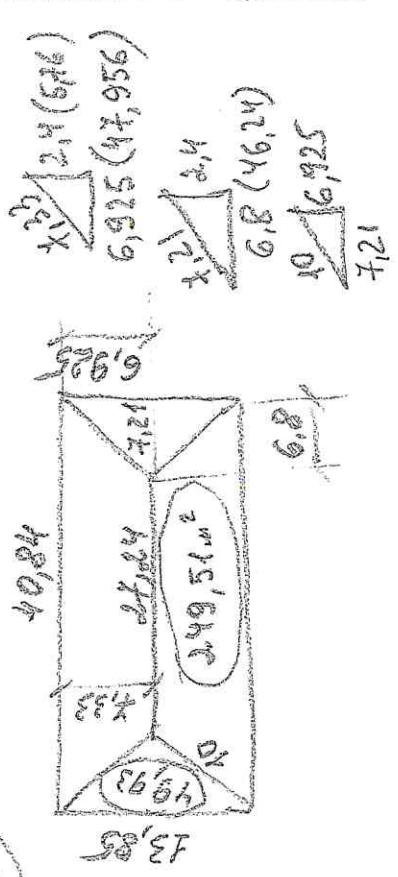
Водосточная система: —

Исправление кладки труб: внутр - 0,2 шт. штукатурка 100%
сет ЛМОС 0,8 x 0,8 - 2 шт.

Составил :

2. Bonyadi, c. Zaccaronopoc, yu. Beine/panob 3

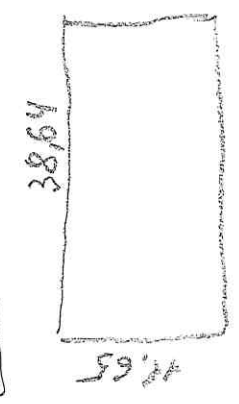
2018



Трешн. $P = 14,72 + 12,56 + 12,8 = 40,08 \text{ nm}$

$F = 2,624 + 1,872 + 1,92 = 6,416 \text{ m}^2$

Штк. зап. = $F = 25,024 + 22,61 + 14,08 = 61,71 \text{ m}^2$
+ отпадочка

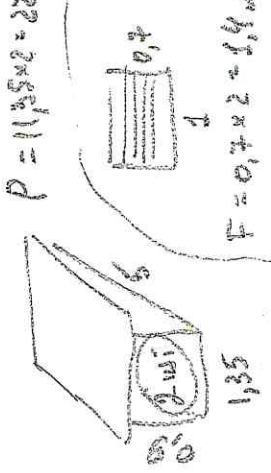


$F = 450,156 - 6,42 - 1,28 = 442,456 \text{ m}^2$
Тпан = 92 nm
 $V = 442,456 \times 0,5 = 221,228 \text{ m}^3$

$F_{\text{сп}} = 599 \text{ m}^2 \Rightarrow 610 \text{ m}^2$

$P = 67,24 \text{ nm}$

$P = 11,35 \times 2 = 22,7 \text{ m}$



$F = 0,7 \times 2 = 1,4 \text{ m}^2$

- енергозап = 104 nm

$\Sigma P = 130 \text{ nm}$

- шток = $F = 0,8 \times 0,8 \times 2 = 1,28 \text{ m}^2$

Смета в сумме:

1 498 811,26 руб

Заместитель генерального директора СНКО "Региональный фонд" _____ С.Ю. Морозов

" ____ " _____ 2019 г.

ФОРМА № 4

Наименование строжки - Капитальный ремонт крыши многоквартирного дома по адресу: Новгородская область, Валдайский район, с.Зимогорье, ул.Ветеранов, д.3.
 Объект : Капитальный ремонт крыши многоквартирного дома по адресу: Новгородская область, Валдайский район, с.Зимогорье, ул.Ветеранов, д.3.

ЛОКАЛЬНАЯ СМЕТА № 764/19

на капитальный ремонт скатной крыши (S=610 м2)

Основание Дефектная ведомость. Сметная стоимость - 1 498,811 тыс.руб
 Чертежи № _____ Нормативная трудоемкость - 1 484,53 чел-ч
 Сметная заработная плата - 219,262 тыс.руб

Составлена в ценах Января 2000 г. с переводом в текущие цены сентября 2018 г. (письмо комитета архитектуры и градостроительства Новгородской области № УА-1700-И от 24.09.2018г.)

№ п/п	Шифр и номер позиции норматива	Наименование работ и затрат	Количество	Стоимость на единицу, руб			Общая стоимость, руб.			Затраты труда рабочих, чел.-ч, не занят. обл. машин
				ед. изм.	Всего	Экспл. машин	Основной	В т.ч. зарплата	Всего	
№1 Крыша										
1	2	3	4	5	6	7	8	9	10	11
1	ТЕРр58-3-01	Разборка мелких покрытий и обделок из листовой стали покров, сандриков, желобов, отливов, свесов и т.п.	1,3	108,32	0,21	140,82	140,54	0,27	9,10	11,83
	(0)		100 м труб и покрытий	108,11	0,00			0	0,00	0,00
1.1	509-9900	Строительный мусор	0,153 т	0		0				

1	2	3	4	5	6	7	8	9	10	11
2	ТЕР46-04-008-04 (0)	Разборка покрытий кровель из волнистых и полуволнистых асбестоцементных листов	6,1 100 м2 покрытия	219,85 188,89	30,96 0,00	1 341,09	1 152,23	188,86 0	15,90 0,00	96,99 0,00
2.1	509-9900	Строительный мусор	8,846 т	0		0				
3	ТЕРр58-1-01 (0)	Разборка деревянных элементов конструкций крыши обрешетки из брусков с прозорами	6,1 100 м2 кровли	226,51 183,44	43,07 9,04	1 381,71	1 118,98	262,73 55,14	15,16 0,46	92,48 2,81
3.1	509-9900	Строительный мусор	8,540 т	0		0				
4	ТЕРр58-5-04 (0)	Ремонт деревянных элементов конструкций крыши смена стропильных ног из досок	0,77 100 м	3 240,99 1 730,92	21,00 0,00	2 495,56	1 332,81	16,17 0	133,25 0,00	102,60 0,00
4.1	509-9900	Строительный мусор	0,434 т	0		0				
5	ТЕРр58-5-05 (0)	Ремонт деревянных элементов конструкций крыши смена отдельных частей мауэрлатов с осмолкой и обертывание толью	0,04 100 м	5 930,37 2 081,13	69,79 0	237,21	83,25	2,79 0	160,21 0	6,41 0
5.1	509-9900	Строительный мусор	0,051 т	0		0				
6	ТЕРр58-5-04 (0)	Ремонт деревянных элементов конструкции крыши смена кобылок из досок	0,16 100 м	3 240,99 1 730,92	21,00 0,00	518,56	276,95	3,36 0	133,25 0,00	21,32 0,00
6.1	509-9900	Строительный мусор	0,09 т	0		0				
7	ТЕРр58-12-02 (0)	Устройство обрешетки с прозорами из досок и брусков под кровлю из листовой стали	6,1 100 м2	1 849,41 258,34	31,85 6,29	11 281,4	1 575,87	194,29 38,37	21,35 0,32	130,24 1,95
8	ТЕР10-01-082-02 (0) МДС 81-35.2004.п.4.7	Устройство контрообрешетки ЗП=220,34*1,15; ЭММ=39,71*1,25; ЗПм=2,95*1,25; ЗТГ=1,5,04*1,15; ЗТГм=0,15*1,25	2,44 1 м3 древесины в конструкции	1 852,26 253,39	49,64 3,69	4 519,51	618,27	121,12 9	17,30 0,19	42,20 0,46

1	2	3	4	5	6	7	8	9	10	11
9	ТЕРр58-13-01 (0)	Устройство покрытия из рулонных материалов насухо без промазки кромок	6,1 100 м2 кровли	84,46 55,19	6,35 0,00	515,21	336,66	38,74 0	4,52 0,00	27,57 0,00
9.1	[101-7201]	ИЗОСТАН АО (или аналог) прим.	701,5 м2	6,85		4 805,28				
10	ТЕР12-01-023-02 (0) МДС 81-35.2004.п.4.7	прим. Устройство кровли из проф.настиля НС-35 по готовым прогонам средней сложности ЗП=542,17*1,15; ЭММ=127,49*1,25; ЗПм=15,53*1,25; ТЗТ=41,23*1,15; ТЗТм=0,79*1,25	6,1 100 м2 кровли	24 629,78 623,50	159,36 19,41	150 241,65	3 803,32	972,11 118,42	47,41 0,99	289,23 6,02
10.1	[101-4136]	Металлочерепица "Монтеррей"	- 780,8 м2	176,79		- 138 037,63				
10.2	[101-3843]	Профилированный лист оцинкованный НС35-1000-0,7	5,778 т	12 688,3		73 313				
10.3	[101-4128]	Дополнительные элементы металлочерепичной кровли: коньковый элемент, разжелобки, профили с покрытием	61 м2	177,09		10 802,49				
11	ТЕР26-02-018-02 (0) МДС.п.4.7	Огнебиозащитное покрытие деревянных конструкций составом "Пирилгас" любой модификации при помощи аэрозольно-капельного распыления для обеспечения второй группы огнезащитной эффективности по НПБ 251 ЗП=127,02*1,15; ЭММ=78,77*1,25; ЗПм=1,52*1,25; ТЗТ=8,87*1,15; ТЗТм=0,09*1,25	9,15 100 м2 обрабатыва емой поверхност и	253,19 146,07	98,46 1,90	2 316,65	1 336,57	900,93 17,39	10,20 0,11	93,33 1,03
11.1	[113-8071]	Антисептик-антипирен "ПИРИЛАКС 3000" или аналог для древесины	189,369 кг	17,63		3 338,57				
12	ТЕР12-01-012-01 прим. (0) МДС 81-35.2004.п.4.7	Устройство снегозадержателей	1,04 100 м отражения	3 448,63 103,48	75,88 7,13	3 586,58	107,62	78,91 7,41	7,67 0,36	7,98 0,38

1	2	3	4	5	6	7	8	9	10	11
12.1	[201-0777]	Конструктивные элементы вспомогательного назначения с преобладанием профильного проката собираемые из двух и более деталей с отверстиями и без отверстий, соединяемые на сварке	-0,312 т	10 826,75		-3 377,95				
12.2	[101-7317]	Снегозадержатель, пробчатый длиной 2000 мм	52 шт.	155,6		8 091,2				
13	ТЕРР58-2-02 (0)	Разборка глухих окон прямоугольных односкатных	0,02	3 753,08	10,55	75,06	74,85	0,21	309,30	6,19
			100 окон	3 742,53	0,00			0	0,00	0,00
13.1	509-9900	Строительный мусор	0,112 т	0		0				
14	ТЕР10-01-003-01 (0) МДС35.п.4.7	Устройство глухих окон ЗП=86,12*1,15; ЭММ=24,52*1,25; ЗПм=2,16*1,25; ТЗТ=6,63*1,15; ТЗТм=0,11*1,25	2 1 глуховое около	447,43 99,04	30,65 2,70	894,86	198,08	61,3 5,4	7,62 0,14	15,25 0,28
14.1	[101-0933]	Скобяные изделия для оконных блоков со спаренными и одинарными переплетами для жилых зданий одностворных высотой до 1,5 м	2 комплект	10,05		20,1				
14.2	[203-0251]	Створки оконные для жилых зданий площадью 0,3-0,4 м2	-1 м2	163,21		-163,21				
14.3	[203-0177]	Окна одинарной конструкции с жалюзийной решеткой	2,43 м2	454,71		1 104,95				
15	ТССЦпм01-01-01-041	Погрузочные работы: Погрузка при автомобильных перевозках мусора строительного с погрузкой вручную Цед=5,5*5,98	18,226 т	319,93	0	5 831,04	0	0		
16	ТССЦпм03-21-01-013	Перевозка грузов I класса автомобилями-самосвалами грузоподъемностью 10 т работающих вне карьера на расстояние до 13 км (Вагдажский ПТБО д. Миронущки) Цед=14,42*7,24	18,226 т	104,40	0	1 902,79	0	0		
Итого:						139 442,67	12 156	2 841,79		943,62
							251,13			12,93

Кровля из асбестоцементных листов (1, 3, 13)		Наименование и значение множителей	
Зарплата	Прямые	Значение	Прямые

Зарплата 1334,37*1,27 11,27 15 038,35
Машины и механизмы 263,21*9,35 9,35 2 461,01

Наименование и значение множителей	Значение	Прямые
Материалы	0*4,94	0
Итого		17 499,36
Крыши, кровли при ремонте (1, 3, 13)		
Накладные расходы	(15038,35+621,43)*0,83	0,83
Сметная прибыль	(15038,35+621,43)*0,65	0,65
Итого		12 997,62
Кровля из асбестоцементных листов (2)		10 178,86
Зарплата		40 675,84
Машины и механизмы	1152,23*11,27	11,27
Материалы	188,86*9,35	9,35
Итого	0*4,94	4,94
0		0
14 751,47		
Работы по реконструкции зданий и сооружений (усиление и замена существующих конструкций, разборка и возведение отдельных конструктивных элементов) (2)		
Накладные расходы	(12985,63+0)*1,1*0,9	0,99
Сметная прибыль	(12985,63+0)*0,7*0,85	0,6
Итого		12 855,77
Кровля из профилированного листа (4, 5, 6, 7, 9)		7 791,38
Зарплата		35 398,62
Машины и механизмы	3605,54*11,27	11,27
Материалы	255,35*9,2	9,2
Итого	15992,34*3,93	3,93
105 833,56		
Крыши, кровли при ремонте (4, 5, 6, 7, 9)		
Накладные расходы	(40634,44+432,43)*0,83	0,83
Сметная прибыль	(40634,44+432,43)*0,65	0,65
Итого		34 085,5
Кровля из профилированного листа (8, 14)		26 693,47
Зарплата		166 612,53
Машины и механизмы	816,35*11,27	11,27
Материалы	182,42*9,2	9,2
Итого	5377,44*3,93	3,93
21 133,34		
32 011,86		
Деревянные конструкции (8, 14)		
Накладные расходы	(9200,26+162,29)*1,18*0,9	1,06
Сметная прибыль	(9200,26+162,29)*0,63*0,85	0,54
Итого		9 924,3
5 055,78		
46 991,94		
Кровля из профилированного листа (10, 12)		
Зарплата		
Машины и механизмы	3910,94*11,27	11,27
Материалы	1051,02*9,2	9,2
Итого	99657,37*3,93	3,93
391 653,46		
44 076,29		
9 669,38		

Наименование и значение множителей

	Значение	Прямые
Итого		445 399,13
Кровли (10, 12)		
Накладные расходы	(44076,29+1418,1)*1,2*0,9	49 133,94
Сметная прибыль	(44076,29+1418,1)*0,65*0,85	25 021,91
Итого		519 554,98
Кровля из профилированного листа (11)		
Зарплата		
Машины и механизмы	1336,57*11,27	15 063,14
Материалы	900,93*9,2	8 288,56
Итого	3417,72*3,93	13 431,64
Теплоизоляционные работы (11)		36 783,34
Накладные расходы	(15063,14+195,99)*1*0,9	13 733,22
Сметная прибыль	(15063,14+195,99)*0,7*0,85	9 155,48
Итого		59 672,04
Итого по погружке		868 905,95
Итого по перевозке		5 831,04
Итого		1 902,79
Итого		876 639,78

№2 Общестроительные и отделочные работы

1	2	3	4	5	6	7	8	9	10	11
1	ТЕР10-01-039-05 (0) Приказ N81 от 09.02.2017 п.10.2 т.2 п.2	Демонтаж люков в перекрытиях, площадь проема до 2 м2 V=0,8*0,8*2/100; ЗП=1837,72*0,8; ЭММ=1341,95*0,8; ЗПм=214,69*0,8; Мат=2637,87*0,; ТЗТ=142,68*0,8	0,0128 100 м2 проемов	2 543,74 1 470,18	1 073,56 171,75	32,56	18,82	13,74	114,14	1,46
2	ТЕР10-01-039-05 (0) МДС 81-35.2004,п.4.7	Установка люков в перекрытиях, площадь проема до 2 м2 V=0,8*0,8*2/100; ЗП=1837,72*1,15; ЭММ=1341,95*1,25; ЗПм=214,69*1,25; ТЗТ=142,68*1,15; ТЗТм=10,92*1,25	0,0128 100 м2 проемов	6 428,69 2 113,38	1 677,44 268,36	82,29	27,05	21,47	164,08	2,1
2.1	[203-02361]	Люки и лазы со шпильками полотнами утепленные минераловатной плитой с деревянной обшивкой и защитой оцинкованной сталью полотен и коробок однопольные	1,28 м2	589,59		754,68				
2.2	[111-0123]	Замок винтовой высечный с ключом	2 шт.	64,97		129,94				

1	2	3	4	5	6	7	8	9	10	11
2.3	[509-0107]	Скоба накладная	0,04 100 шт.	1 142,69		45,71				
2.4	[101-0953]	Ручка-скоба	2 шт.	21,69		43,38				
2.5	[101-0956]	Петля накладная	4 шт.	11,58		46,32				
3	ТЕР 15-04-025-05 (0) т.ч. Прил. 15.3.3; МДС 81-35.2004.п.4.7	Улучшенная окраска масляными составами по дереву заполнения оконных проемов V=1,35*0,9*1,2*2/100; ЗП=1915,45*1,15; ЭММ=9,89*1,25; ЗПм=0,2*1,25; ТЗТ=138,6*1,15; ТЗТм=0,01*1,25	0,029 100м2	2 423,09 2 202,77	12,36 0,25	70,66	64,23	0,36 0,01	159,39 0,01	4,65 0
3.1	[113-0246]	Эмаль ПФ-115	0,0007 т	29 000		21,5				
4	ТЕР r69-9-01 (0)	Очистка чердачного помещений от старого утеплителя (шлак, керамзит) V=22*0,6/100	0,132 100 т мусора	2 368,24 2 368,24	0,00 0,00	312,61	312,61	0 0	214,32 0,00	28,29 0
4.1	509-9900	Строительный мусор	13,2 т	0		0				
5	ТЕР r58-13-01 (0)	Устройство покрытия из рулонных материалов насухо без промазки кромок (под утеплитель)	4,425 100 м2 кровли	84,46 55,19	6,35 0,00	373,74	244,22	28,1 0	4,52 0,00	20 0
5.1	[101-7194]	ИЗОСПАН А	508,875 м2	5,11		2 600,35				
6	ТЕР 11-01-009-01 (0) МДС 81-35.2004.п.4.7	Устройство тепло- и звукоизоляции сплошной из плит или матов минераловатных толщ. 50мм 1 слой ЗП=387,39*1,15; ЭММ=110,29*1,25; ЗПм=3,54*1,25; ТЗТ=28,38*1,15; ТЗТм=0,18*1,25	4,425 100 м2 изолируемо й поверхности	583,36 445,5	137,86 4,43	2 581,37	1 971,34	610,03 19,6	32,64 0,23	144,43 1,02
6.1	[104-0742]	Плиты теплоизоляционные минераловатные	22,78875 м3	346,37		7 893,34				

1	2	3	4	5	6	7	8	9	10	11
7	ТЕР11-01-009-01 (0) МДС 81-35.2004.п.4.7	Устройство тепло- и звукоизоляции сплошной из плит или матов минераловатных голш. 50мм 2 слой ЗП=387,39*1,15; ЭММ=110,29*1,25; ЗПм=3,54*1,25; ТЗТ=28,38*1,15; ТЗТм=0,18*1,25	4,425 100 м2 изолируемо й поверхности	583,36 445,5	137,86 4,43	2 581,37	1 971,34	610,03 19,6	32,64 0,23	144,43 1,02
7.1	[104-0742]	Плиты теплоизоляционные минераловатные	22,78875 м3	346,37		7 893,34				
8	ТЕРр58-13-01 (0)	Устройство покрытия из рулонных материалов насухо без промазки кромок (на утеплитель.)	4,425 100 м2 кровли	84,46 55,19	6,35 0,00	373,74	244,22	28,1 0	4,52 0,00	20 0
8.1	[101-7194]	ИЗОСПАН А	508,875 м2	5,11		2 600,35				
9	ТЕР10-01-023-01 (0) МДС 81-35.2004.п.4.7	Укладка холодных досок ЗП=48,53*1,15; ЭММ=13,48*1,25; ЗПм=1,57*1,25; ТЗТ=3,8*1,15; ТЗТм=0,08*1,25	0,92 100 м холод ов	1 085,2 55,81	16,85 1,96	998,38	51,35	15,5 1,8	4,37 0,1	4,02 0,09
10	ТЕРр60-10-01 (0)	Исправление кирпичной кладки труб V=0,2*394/100	0,79 100 кирпичей	228,34 190,24	9,25 1,57	179,93	149,91	7,29 1,24	14,77 0,08	11,64 0,06
10.1	[115-2835]	Кирпич шамотный огнеупорный марки ША общего назначения I подгруппы с кажущейся плотностью 2,1 г/см3	0,316 т	1 374,64		434,39				
10.2	509-9900	Строительный мусор	0,402 т	0		0				
11	ТЕРр60-10-01 (0)	Исправление кирпичной кладки труб V=0,2*394/100	0,79 100 кирпичей	228,34 190,24	9,25 1,57	179,93	149,91	7,29 1,24	14,77 0,08	11,64 0,06
11.1	[404-0275]	Кирпич глиняный для дымовых труб, размером 250x120x65 мм, марка 100	0,0788 1000 шт.	1 779,85		140,25				
11.2	509-9900	Строительный мусор	0,402 т	0		0				
12	ТЕРр61-31-01 (0)	Ошту кату ривание поверхности труб (чердачное помещение)	0,617 100 м2 поверхности	2 818,46 1 859,31	1,9 0	1 738,99	1 147,19	1,17 0	131,4 0	81,07 0

1	2	3	4	5	6	7	8	9	10	11
13	ТЕР15-04-013-01 (0) МДС 81-35.2004.п.4.7	Окраска труб по подготовленной поверхности известковая (чердачное помещение) ЗП=59,01*1,15; ЭММ=2,36*1,25; ЗПМ=0*1,25; ТЗТ=4,43*1,15; ТЗТМ=0*1,25	0,617 100 м2 фасада	82,12 67,86	2,95 0	50,67 289,8	41,87 46,28	1,82 0,63	5,09 18,6	3,14 3,72
14	ТЕРр58-21-01 (0)	Смена колпаков на дымовых и вентиляционных трубах в один канал (12 каналов)	0,2 10 шт.	1 449,01 231,38	3,17 0	289,8 0	46,28 0	0,63 0	18,6 0	3,72 0
14.1	509-9900	Строительный мусор	0,01 т	0	0	0	0	0	0	0
15	ТЕРр58-21-02 (0)	На каждый следующий канал добавлять к расценке 58-21-1(до 12 каналов) ЗП=64,69*1,1; ЭММ=1,06*1,1; ЗПМ=0*1,1; Мат=359,21*1,1; ТЗТ=5,2*1,1; ТЗТМ=0*1,1	0,2 10 шт.	4 674,56 711,59	11,66 0	934,91 0	142,32 0	2,33 0	57,2 0	11,44 0
15.1	509-9900	Строительный мусор	0,004 т	0	0	0	0	0	0	0
16	ТЕРр58-21-01 (0)	Смена колпаков на дымовых и вентиляционных трубах в один канал (5 каналов)	0,8 10 шт.	1 449,01 231,38	3,17 0	1 159,21 0	185,1 0	2,54 0	18,6 0	14,88 0
16.1	509-9900	Строительный мусор	0,043 т	0	0	0	0	0	0	0
17	ТЕРр58-21-02 (0)	На каждый следующий канал добавлять к расценке 58-21-1 (до 5 каналов) ЗП=64,69*4; ЭММ=1,06*4; ЗПМ=0*4; Мат=359,21*4; ТЗТ=5,2*4; ТЗТМ=0*4	0,8 10 шт.	1 699,84 258,76	4,24 0	1 359,87 0	207,01 0	3,39 0	20,8 0	16,64 0
17.1	509-9900	Строительный мусор	0,013 т	0	0	0	0	0	0	0
18	ТЕРр65-35-01 (0)	Прочистка вентиляционных каналов	0,1 100 м канала	286,28 242,91	0,37 0,2	28,63 0	24,29 0	0,04 0,02	18,7 0,01	1,87 0
19	ТССЦп01-01-01-041	Погрузочные работы: Погрузка при автомобильных перевозках мусора строительного с погрузкой вручную Цед=53,5*5,98	14,074 т	319,93 0	0 0	4 502,69 0	0 0	0 0	0 0	0 0
20	ТССЦп03-21-01-013	Перевозка грузов I класса автомобилями-самосвалами грузоподъемностью 10 т работающих вне карьера на расстояние до 13 км (Валдайский ПТБО д. Миронюшки) Цед=14,42*7,24	14,074 т	104,40 0	0 0	1 469,33 0	0 0	0 0	0 0	0 0

1	2	3	4	5	6	7	8	9	10	11
ИТОГО:										
						35 932,21	6 999,06	1 353,83		525,42
								49,15		2,56
Наименование и значение множителей										
Двери: деревянные (1, 2)							Значение		Прямые	
Зарплата										
Машины и механизмы										
Материалы										
Итого										
Деревянные конструкции (1, 2)										
Накладные расходы										
Сметная прибыль										
Итого										
Общестроительные работы (9)										
Зарплата										
Машины и механизмы										
Материалы										
Итого										
Деревянные конструкции (9)										
Накладные расходы										
Сметная прибыль										
Итого										
Общестроительные работы (6, 7)										
Зарплата										
Машины и механизмы										
Материалы										
Итого										
Полы (6, 7)										
Накладные расходы										
Сметная прибыль										
Итого										
Общестроительные работы (5, 8, 14, 15, 16, 17)										
Зарплата										
Машины и механизмы										
Материалы										
Итого										
Крыши, кровли при ремонте (5, 8, 14, 15, 16, 17)										

Наименование и значение множителей

	Значение	Прямые	
Накладные расходы			
Сметная прибыль	$(1069,15+0)*11,27*0,83$	0,83	10 000,94
Итого	$(1069,15+0)*11,27*0,65$	0,65	7 832,06
Общестроительные работы (10, 11)			78 216,98
Зарплата			
Машины и механизмы	299,82*11,27	11,27	3 378,97
Материалы	14,58*6,32	6,32	92,15
Итого	620,1*5,6	5,6	3 472,56
Печные работы при ремонте (10, 11)			6 943,68
Накладные расходы			
Сметная прибыль	$(299,82+2,48)*11,27*0,78$	0,78	2 657,4
Итого	$(299,82+2,48)*11,27*0,63$	0,63	2 146,36
Общестроительные работы (4)			11 747,44
Зарплата			
Машины и механизмы	312,61*11,27	11,27	3 523,11
Материалы	0*6,32	6,32	0
Итого	0*5,6	5,6	0
Прочие ремонтно-строительные работы (4)			3 523,11
Накладные расходы			
Сметная прибыль	$(312,61+0)*11,27*0,78$	0,78	2 748,03
Итого	$(312,61+0)*11,27*0,5$	0,5	1 761,56
Однородные работы (3)			8 032,7
Зарплата			
Машины и механизмы	64,23*11,27	11,27	723,87
Материалы	0,36*8,61	8,61	3,1
Итого	27,56*4,22	4,22	116,3
Однородные работы (3)			843,27
Накладные расходы			
Сметная прибыль	$(64,23+0,01)*11,27*1,05*0,9$	0,95	687,79
Итого	$(64,23+0,01)*11,27*0,55*0,85$	0,47	340,27
Санитарно-технические работы внутреннее: вентиляция (18)			1 871,33
Зарплата			
Машины и механизмы	24,29*11,27	11,27	273,75
Материалы	0,04*6,75	6,75	0,27
Итого	4,3*2,7	2,7	11,61
Внутренние санитарно-технические работы при ремонте: демонтаж и разборка (18)			285,63
Накладные расходы			
	$(273,75+0,23)*0,74$	0,74	202,75

Наименование и значение множителей		Значение	Прямые
Сметная прибыль			
Итого	(273,75+0,23)*0,5	0,5	136,99
Отделочные работы (12)			
Зарплата			
Машины и механизмы	1147,19*11,27	11,27	12 928,83
Материалы	1,17*8,61	8,61	10,07
Итого	590,62*4,22	4,22	2 492,42
Штукатурные работы при ремонте (12)			
Накладные расходы			
Сметная прибыль	(12928,83+0)*0,79	0,79	10 213,78
Итого	(12928,83+0)*0,5	0,5	6 464,42
Отделочные работы (13)			
Зарплата			
Машины и механизмы	41,87*11,27	11,27	471,87
Материалы	1,82*8,61	8,61	15,67
Итого	6,98*4,22	4,22	29,46
Отделочные работы (13)			
Накладные расходы			
Сметная прибыль	(471,87+0)*1,05*0,9	0,95	448,28
Итого	(471,87+0)*0,55*0,85	0,47	221,78
Итого			1 187,06
Итого по погрузке			366 397,58
Итого по перевозке			4 502,69
Итого			1 469,33
			372 369,6

Наименование и значение множителей	Значение	Прямые
Итого		1 249 009,38
НДС		249 801,88
Итого	1249009,38*0,2	20%
		1 498 811,26

СОСТАВИЛ
ПРОВЕРИЛ

Главный специалист ОПГД СНКО "Региональный фонд"
Начальник ОПГД СНКО "Региональный фонд"

Яковлева Е.А.
Колесников И.Л.